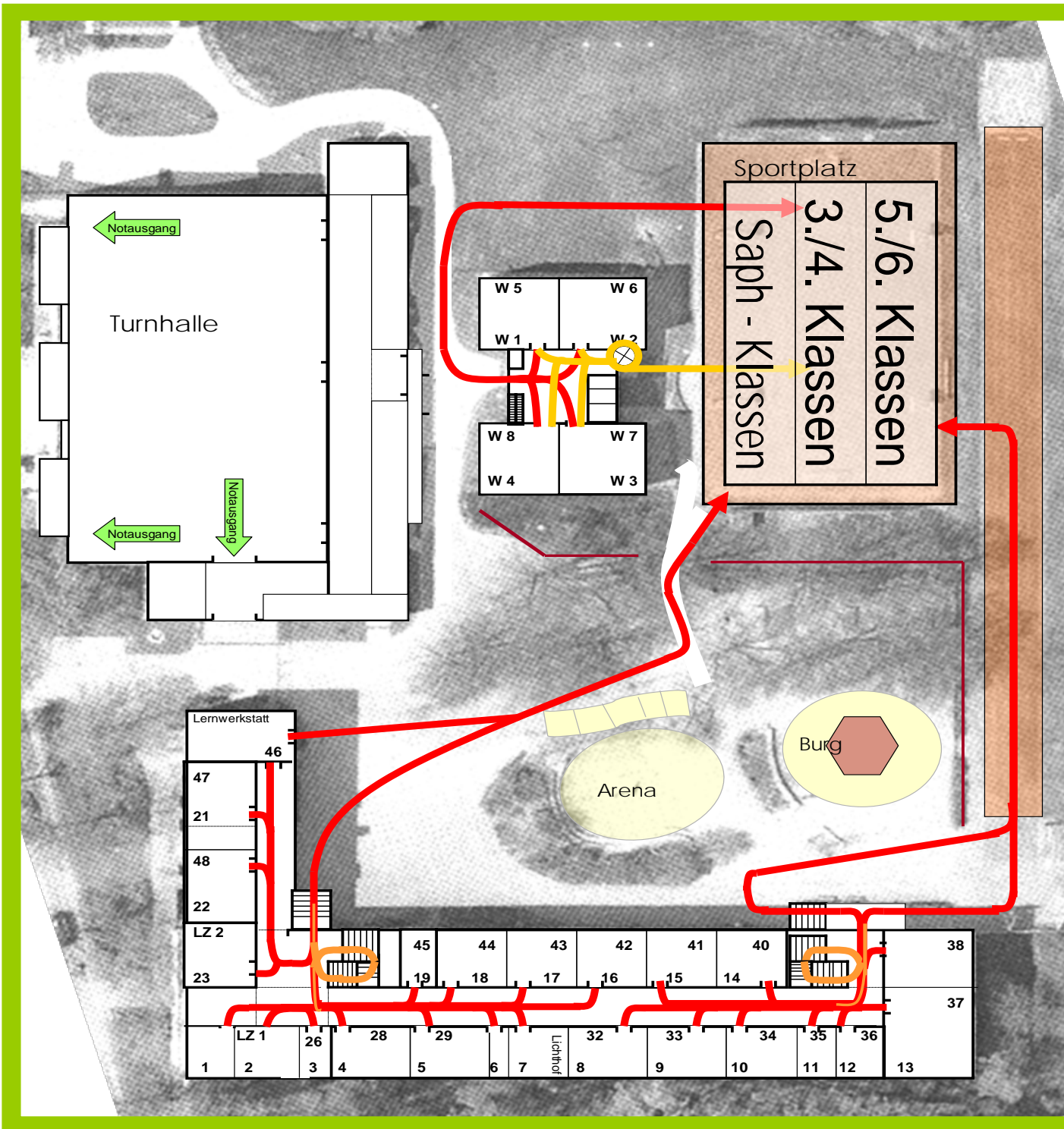


## Fluchtwegeplan der Mühlenau-Grundschule



**1. Alarm während der Unterrichtszeit:**  
Die Aufsichtsperson führt die Klasse sofort nach Er tönen des Alarms aus dem Raum heraus. Sie kontrolliert, ob alle Schüler den Raum verlassen haben, die Fenster geschlossen sind, schaltet das Licht ein, nimmt das Klassenbuch an sich und schließt die Klassentür. Danach führt die Aufsichtsperson die Klasse auf dem vorgegebenen Weg auf den Sportplatz. Die Klassen bleiben dort geschlossen stehen, bis weitere Anweisungen erfolgen.

**2. Alarm während der Pausenzeiten**  
- Die Schüler verlassen bei Er tönen des Alarmsignals sofort selbstständig auf den bekannten Fluchtwegen das Schulgebäude und sammeln sich klassenweise auf dem Sportplatz.  
- Die Aufsichtspersonen, die in der darauf folgenden Stunde eine Klasse betreuen, begeben sich jeweils zu der entsprechenden Klasse und warten auf weitere Anweisungen.

**3. Kontrolle aller Räume des Gebäudes**  
Es ist notwendig, dass alle Räume im Gebäude kontrolliert werden!! Schnelle Absprachen unter den Kollegen sind erforderlich!!